

電話サポート

見リオン'S®シリーズや、Wi-Fi機器などの弊社レンタル製品に関するサポートです。



ITツールが変わって
最初から覚え直し!



相談先が
判らない!



電話による
ITサポート



遠隔ツールによる
ITサポート

仕様表

品名	電話サポート料
品番	IT-CALL
対応時間	平日9時～18時
制約	当社がレンタルするIT機器に対するサポートです。 販売提供した製品は含まれません。
ご注意	本サービス未加入でのお問い合わせは別途費用が発生します。

特徴

製品のサポート総合窓口

通常では当社の支店営業担当者が窓口となりますが、ご契約をいただくと、サポート担当部署が直接ご対応いたします。

カメラの運用サポート支援

見リオン'S®のシェア設定や、運用サポートについてもサポート担当部署が対応いたします。

担当営業との連携も実施

現場対応(当社賃貸品に限る)は、営業担当者にて実施いたします。

建築現場で発生するIT製品の偶発的な障害を保証するプラン

IT契約商品保証プラン

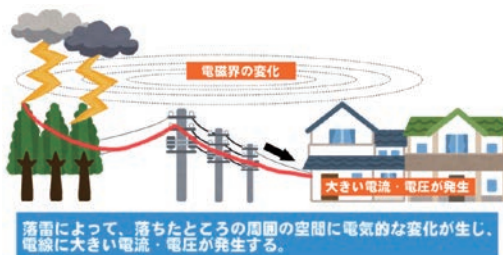
見リオン'S®シリーズや、Wi-Fi機器などの偶発的なトラブルに備える保証です。

特徴

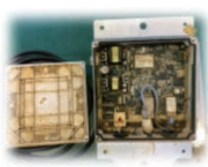
例：ウェアラブル型カメラを
落として破損してしまった。



例：ネットワークカメラが誘導雷による
高圧電流で破損してしまった。



例：ネットワークカメラ移設時に工具でレンズが傷付いてしまった。



例：カメラのレンズが傷付いてしまった場合は

■保証プランに加入の場合：修理費が発生しません。

■保証プランに未加入の場合：修理費が発生します。

※詳細については、次のページにてご確認ください。

仕様表

品名	IT契約商品保証プラン
品番	IT-HOSYO
お申込み 条件	<ul style="list-style-type: none"> IT保証対象商品と同時のお申込みが必要です。 ご利用開始日からご利用終了日が6ヶ月以上 保証プラン成立後、レンタル期間中に契約解約は不可。
ご注意	保証プランはご利用いただいた時点で発効します。ご利用されなかった場合の返金はできませんのであらかじめご了承ください。

IT商品向け保証プラン適用製品

■IT商品向け保証プラン適用製品一覧表

種類	製品	品名	傷・割れ	汚れ	落雷	風水雨 (水没含)	備考
カメラ	見リオン'S®	見リオン'S®シリーズ 2,3,3-V2,ONE	●	●	●	×	・クランプ：対象● ・見リオン'S® 4,5： カメラとルーター別数量扱い
		見リオン'S®シリーズ 4,5	●	●	●	×	
		見リオン'S®シリーズ ポケット1,2	●	●	●	×	
		見リオン'S® Jシリーズ 2J,3J,6J	●	●	●	×	・付属品：対象外
		検温	●	●	●	×	・付属品：対象外
サイネージ	STB	STB	●	●	●	×	・付属品：対象外
	e - Stand	iPad(全種類)	●	●	●	×	・付属品：対象外
		液晶サイネージ49型	●	●	●	×	・屋内専用 付属品：対象外
		タッチ式サイネージ	●	●	●	×	・屋内専用 付属品：対象外
	屋外用サイネージ	液晶サイネージ60型	●	●	●	×	・付属品：対象外
		LEDサイネージ	●	●	●	×	・付属品：対象外
	屋内用ディスプレイ	液晶ディスプレイ(43,50,55,65型)	●	●	●	×	・屋内専用 付属品：対象外
Wi-Fi	PicoCELA	屋内機(0400、0500シリーズ)	●	●	●	×	・クランプ：対象外 ・キャップ：対象外
		屋外機(0400、0500シリーズ)	●	●	●	×	
		指向性アンテナ	●	●	●	×	
	Cambium	AP屋外(E500)	●	●	●	×	・付属品：対象外
		指向性AP屋外(E501S、E502S)	●	●	●	×	・付属品：対象外
	ジョインフルLAN	APボックス	●	●	●	×	・同軸ケーブル：対象外
	ホップワイドLAN	ホップワイドLAN	●	●	●	×	・付属品：対象外
	TSUNAGATE	つなゲートPLC分電盤	●	●	●	×	・付属品：対象外
	TAKUMINOWA	TAKUMINOWA	●	●	●	×	・付属品：対象外
	WEB会議カメラスピーカー	一体型、分離型	●	●	●	×	・付属品：対象外
ご注意	※ACアダプター・ケーブルは対象外となります。(カメラのACケーブルは本体組込式の為、適用対象となります。)						

■IT商品向け保証プラン適用範囲一覧表

項目	適用範囲	適用範囲外
内容	・日建リース工業㈱が提供するIT製品(自社品)。	・本体の付属品や入れ替えに伴う諸経費(基本管理費・初期費用・工事費)は対象外となります。
	・1台に対して、1契約。 ※現場に2台出庫している場合は2台の契約となります。 (例：見リオン'S® 5ご利用でカメラ・ルーター共にご利用されている場合は2契約必要となる。)	
期間	・対象製品のレンタル期間に準ずる。	※途中加入・途中解約は不可 ※ご利用開始日からご利用終了日が6ヶ月未満
	・ご利用開始日からご利用終了日が6ヶ月以上 ・保証プラン成立後、レンタル期間中に契約解約は不可。	※途中解約の場合は残月費用を解約月に一括請求となります。
契約種類	暦月契約	

■適用範囲外について、次に設ける適用除外事由に該当する場合、保証サービスの適用範囲外とします

・対象製品に記録されたデータの復旧、アプリケーションソフトウェアに関する障害。
・お客様または対象製品の使用者の故意又は重過失により、障害が発生した場合。
・重大な法令違反や著しい管理不備等、偶然性がなく予見性のある事故により、発生した障害。
・紛失による対象製品が確認できない場合 ※盗難は保険適用対象(但し、必ず警察署への届けが必要)。
・対象製品以外に起因して生じた故障の修理。
・不適当な条件、環境、取り扱い、使用方法に起因した故障の修理。
・当社または当社が指定する者以外による修理や改造により生じた故障の修理。
・出荷時のROMへの修復を除くソフトウェアの修復と改造。
・ケーブル、ACアダプターなどの付属品、およびスタンドなどのオプション品の修理。
・消耗品、付属品の部品交換や修理、および消耗品の供給。
・液晶バックライトの有寿命部品の消耗に起因する故障。
・全分解掃除・組立調整作業(オーバーホール)。
・地震、津波、噴火、放射能、天災地変により生じた故障の修理(※台風や洪水による水害は特約保険適用対象)。
・障害発生後、お客様より当社へ速やかに連絡が無かった場合。
・その他合理的な理由により、当社が上記各号と同等と判断する場合。