

UHタイプ エコノミークラス



室内高を2,395mm(UHタイプ)とし、居住空間の快適性をはかりました。



キッチン・シャワー・内階段などをオプション化しました。



単棟・連棟2階建て仕様のユニットハウスです。

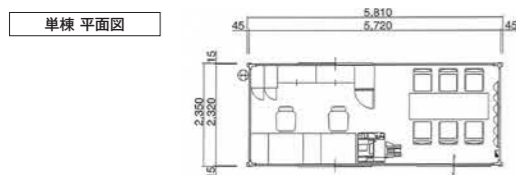


窓・出入口の位置が自由に選べます。

U57H 4坪タイプ



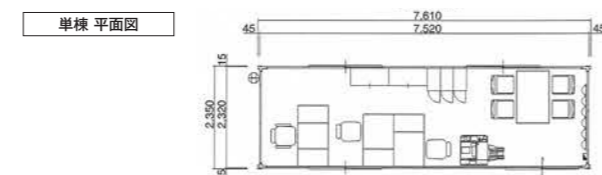
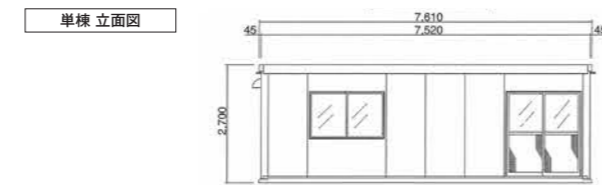
品番	備考
U57H	4坪タイプ



U75H 5坪タイプ



品番	備考
U75H	5坪タイプ

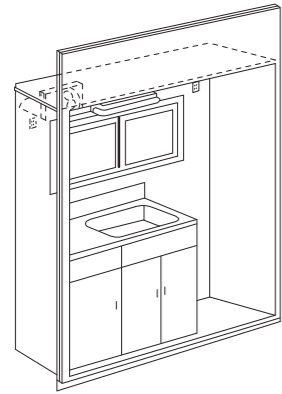


UHタイプ

	U57H	U75H
全長/全幅	L=5,810mm(桁柱外寸5,720mm) W=2,350mm(妻柱外寸2,320mm)	L=7,610mm(桁柱外寸7,520mm) W=2,350mm(妻柱外寸2,320mm)
全高	H=2,700mm(室内高2,395mm)	
面積	13.27㎡(4.0坪)	17.44㎡(5.3坪)
本体重量	1,500kg	1,800kg
構造	折り畳み式ラーメンユニット構造	
屋根	屋根材:亜鉛メッキカラー鋼板(t=0.5)	
	天井材:グラスウール(t=2.5)	
	天井:フッ素樹脂化粧合板(t=2.5)	
床	塗装耐水合板(下地材、t=12)	
壁パネル	外装:亜鉛メッキカラー鉄板(t=0.35)	
	断熱材:硬質発泡ポリウレタン(t=30)	
	内装材:フッ素樹脂化粧合板(t=2.5)	
設備	電気設備:ブレーカー20A	
	照明器具:蛍光灯40Wダブル×3 (グローまたはグロースター)50/60Hz切り替え式	
	コンセント2口×3	

オプション

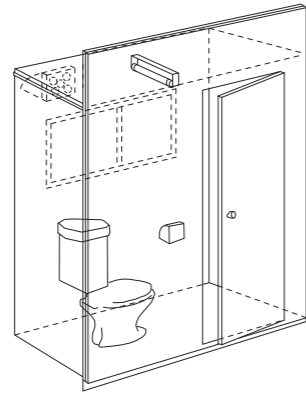
キッチンユニット



品番	備考
U-KUH(HB-KUH)	キッチンユニット

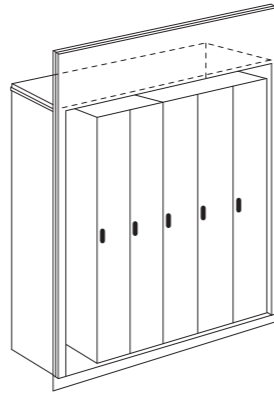
※キッチンユニットには、蛇口がついておりません。お客様にてご準備願います。

トイレユニット



品番	備考
U-TUH	トイレユニット

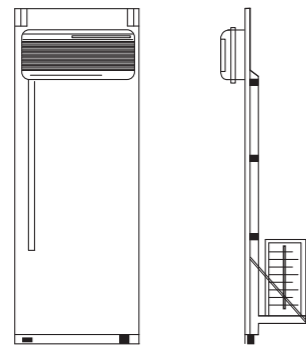
ロッカーユニット



品番	備考
U-LUH	ロッカーユニット

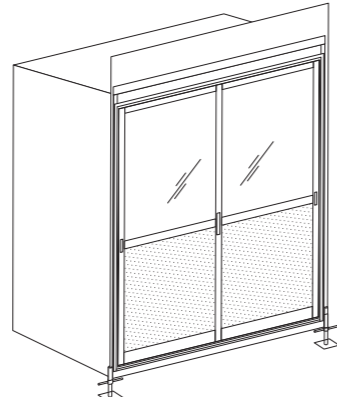
※ロッカーユニットにはロッカーはついておりません。

エアコンユニット



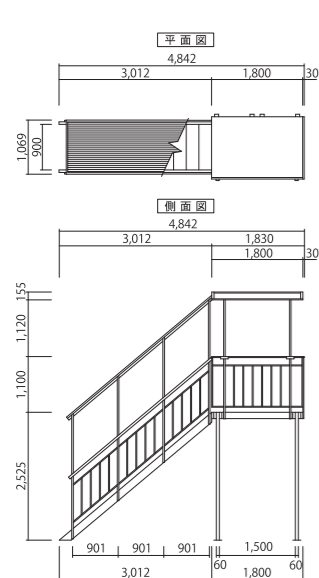
品番	備考
U-ACUH	エアコンユニット 単相100V
HB-ACUH	エアコンユニット 単相100V/200V

玄関(風除室)ユニット

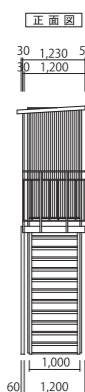


品番	備考
U-GUH(HB-GUH)	玄関ユニット

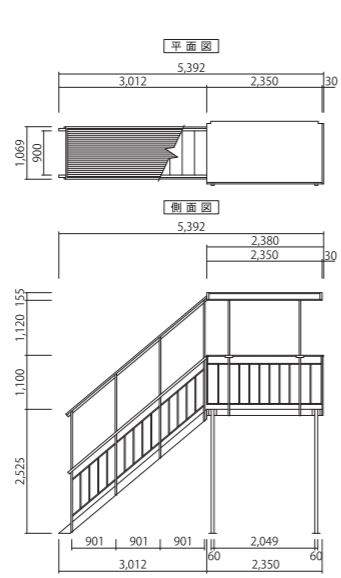
桁用階段



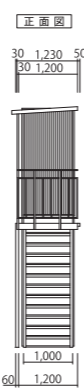
品番	備考
U-KD13	UHタイプ階段
U-KDY13	UHタイプ階段屋根
U-HR18H	UHタイプ歩廊
U-HRY18H	UHタイプ歩廊屋根



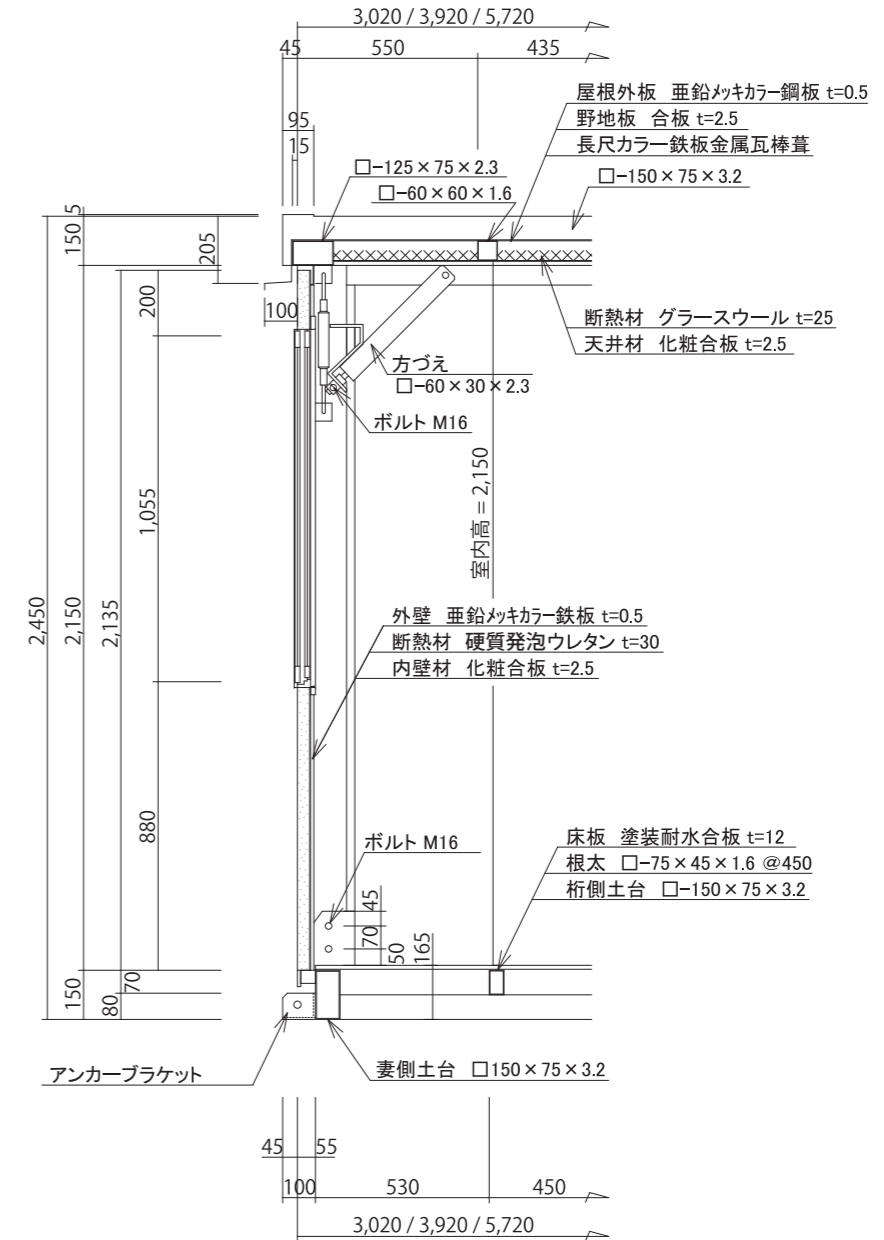
妻用階段



品番	備考
U-KD13	UHタイプ階段
U-KDY13	UHタイプ階段屋根
U-HR24H	UHタイプ歩廊
U-HRY24H	UHタイプ歩廊屋根

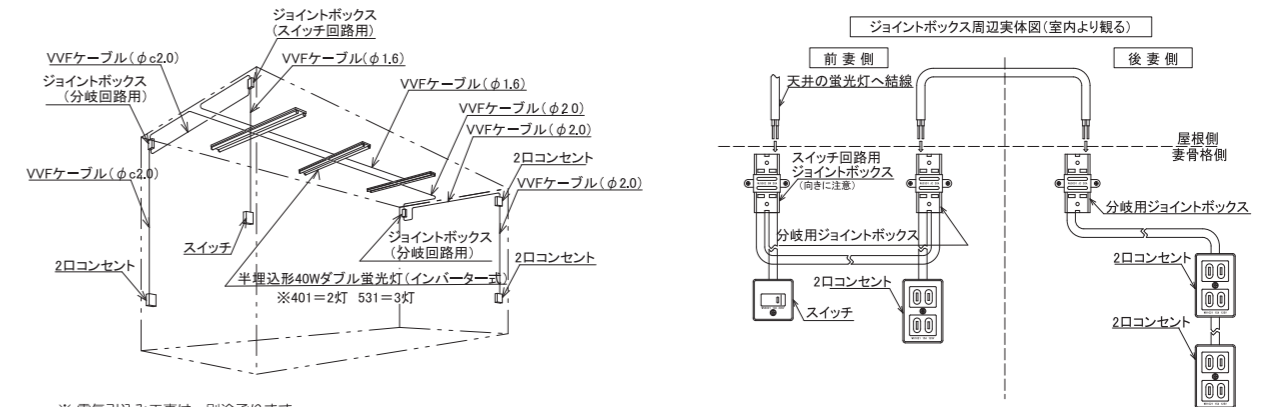


■ 矩計図



■ 電気配線図

- 1) 配線は屋根パネルと妻骨格にしてあります。
- 2) 結線方法は天井から出ているVVFケーブルを各ジョイントボックスに差し込みます。
- 3) 電灯回路にはVVFφ1.6、コンセント回路にはVVFφ2.0を使用しています。



※電気引込み工事は、別途承ります。
※電気配線は100V専用です。200Vを入電すると器具の焼損、電気火災の原因となります。

エコノミークラス Uタイプ

U30 2坪タイプ

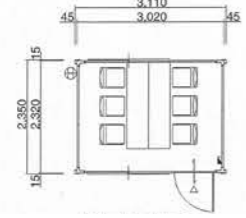


品番	備考
U30	2坪タイプ

単棟 立面図



単棟 平面図

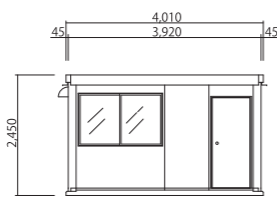


U40 3坪タイプ

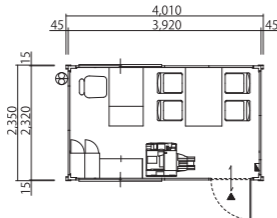


品番	備考
U40	3坪タイプ

単棟 立面図



単棟 平面図

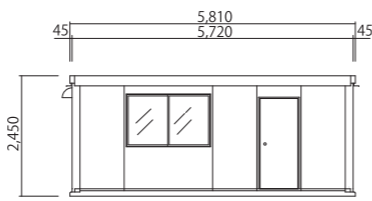


U57 4坪タイプ

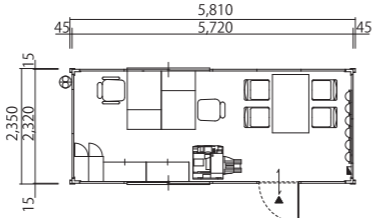


品番	備考
U57	4坪タイプ

単棟 立面図



単棟 平面図

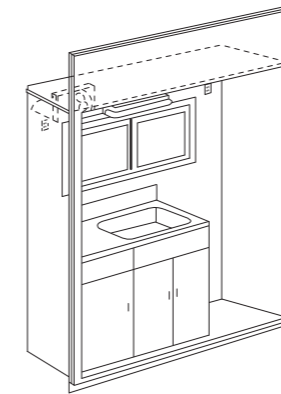


Uシリーズ

	U30	U40	U57
全長/全幅	L=3,110mm(桁柱外寸3,020mm)	L=4,010mm(桁柱外寸3,920mm)	L=5,810mm(桁柱外寸5,720mm)
	W=2,350mm(妻柱外寸2,320mm)		
全高	H=2,450mm(室内高2,150mm)		
面積	7.0㎡(2.1坪)	9.10㎡(2.7坪)	13.27㎡(4.0坪)
本体重量	950kg	1,000kg	1,300kg
構造	折り畳み式ラーメンユニット構造		
屋根	屋根材:亜鉛メッキカラー鋼板(t=0.5)		
	天井材:グラスウール(t=2.5)		
	天井:フッ素樹脂化粧合板(t=2.5)		
床	塗装耐水合板(下地材、t=12)		
壁パネル	外装:亜鉛メッキカラー鉄板(t=0.35)		
	断熱材:硬質発泡ポリウレタン(t=30)		
	内壁材:フッ素樹脂化粧合板(t=2.5)		
設備	電気設備:ブレーカー20A	電気設備:ブレーカー20A	電気設備:ブレーカー20A
	照明器具:蛍光灯40Wダブル×1	照明器具:蛍光灯40Wダブル×1	照明器具:蛍光灯40Wダブル×2
	(グローまたはグロースターター)50/60Hz切り替え式	(グローまたはグロースターター)50/60Hz切り替え式	(グローまたはグロースターター)50/60Hz切り替え式
	コンセント2口×6カ所	コンセント2口×6カ所	コンセント2口×8カ所

オプション

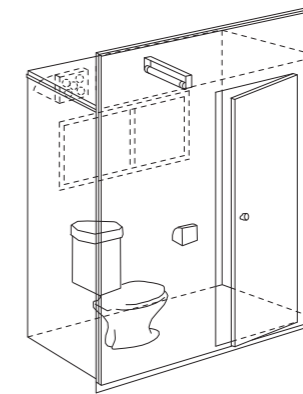
キッチンユニット



品番	備考
U-KU	キッチンユニット

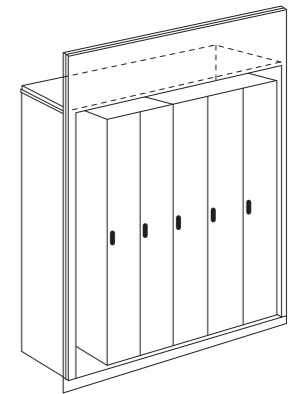
※キッチンユニットには、蛇口がついておりません。お客様にてご準備願います。

トイレユニット



品番	備考
U-TU	トイレユニット

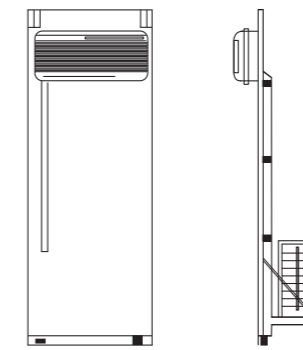
ロッカーユニット



品番	備考
U-LU	ロッカーユニット

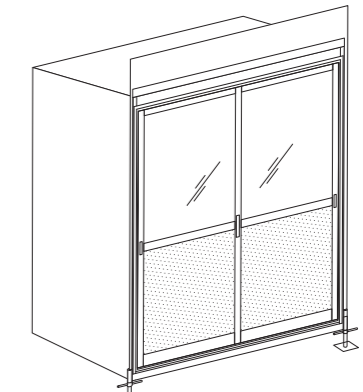
※ロッカーユニットにはロッカーはついておりません。

エアコンユニット



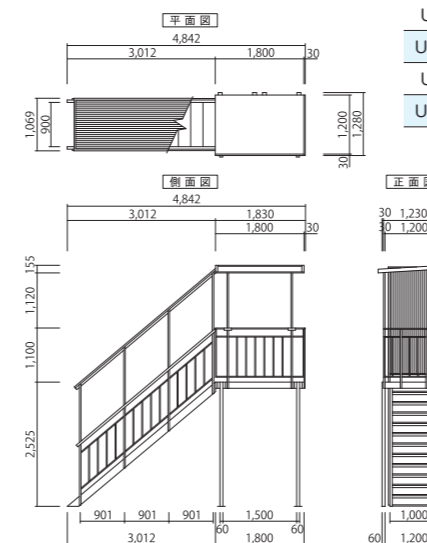
品番	備考
U-ACU	エアコンユニット 単相100V

玄関(風除室)ユニット



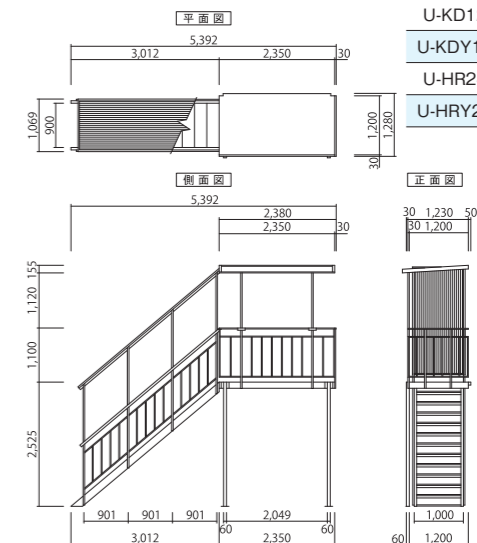
品番	備考
U-GU	玄関ユニット

桁用階段



品番	備考
U-KD12	Uタイプ階段
U-KDY12	Uタイプ階段屋根
U-HR18	Uタイプ歩廊
U-HRY18	Uタイプ歩廊屋根

妻用階段

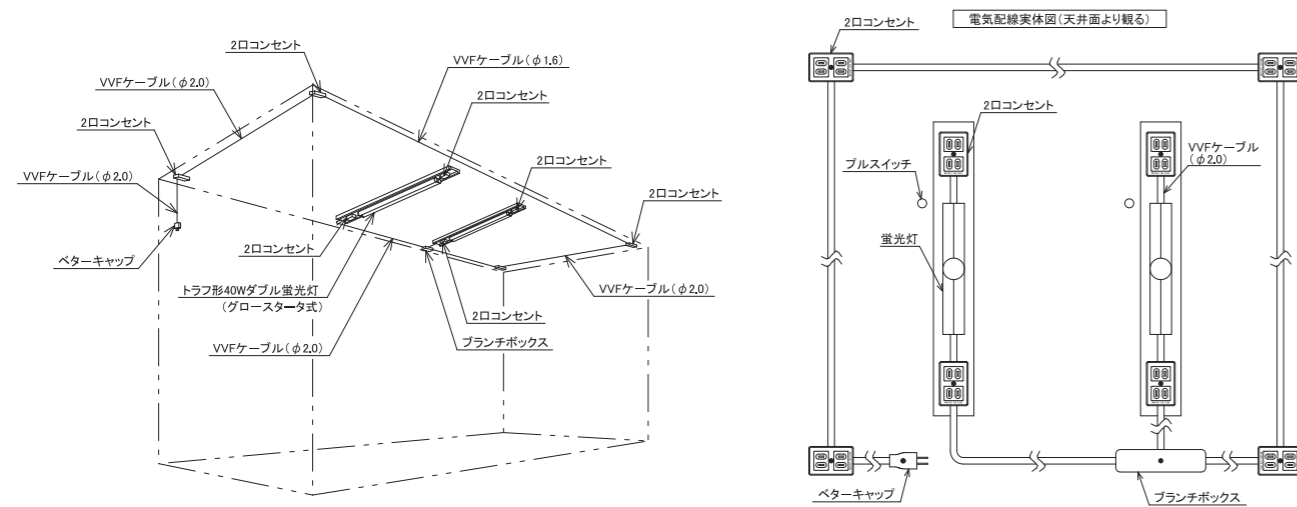


品番	備考
U-KD12	Uタイプ階段
U-KDY12	Uタイプ階段屋根
U-HR24	Uタイプ歩廊
U-HRY24	Uタイプ歩廊屋根

エコノミークラス Uタイプ

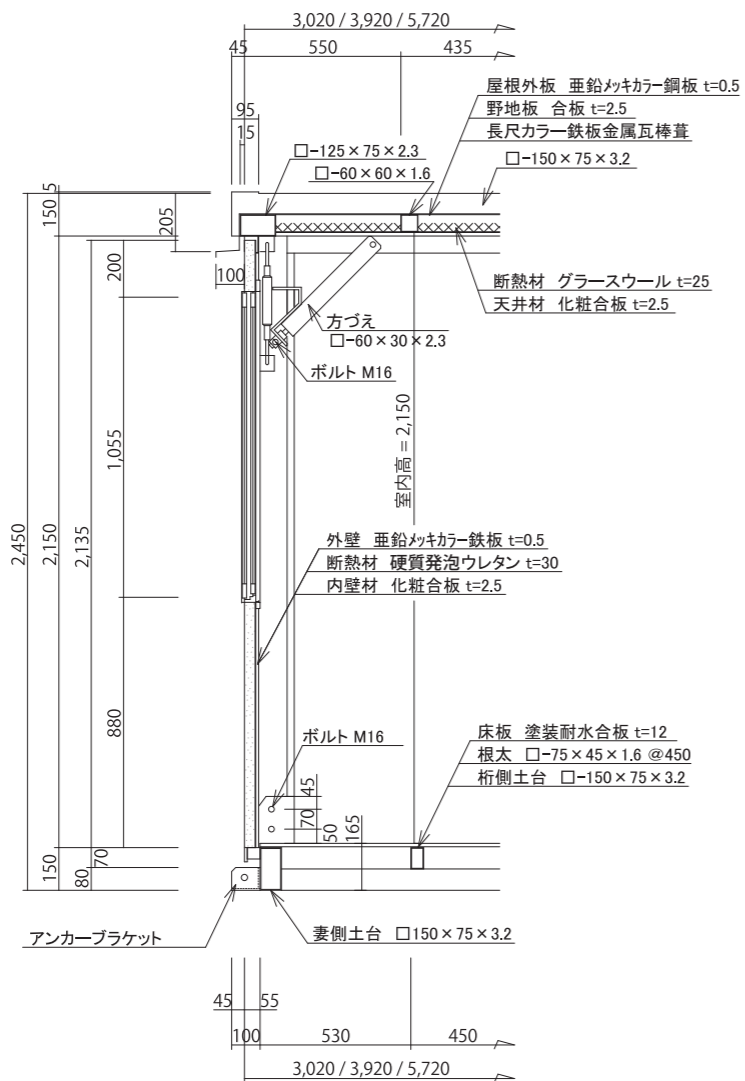
電気配線図

- 1) 配線は屋根パネルと完結しています。
- 2) 電灯回路にはVVFφ1.6、コンセント回路にはVVFφ2.0を使用しています。



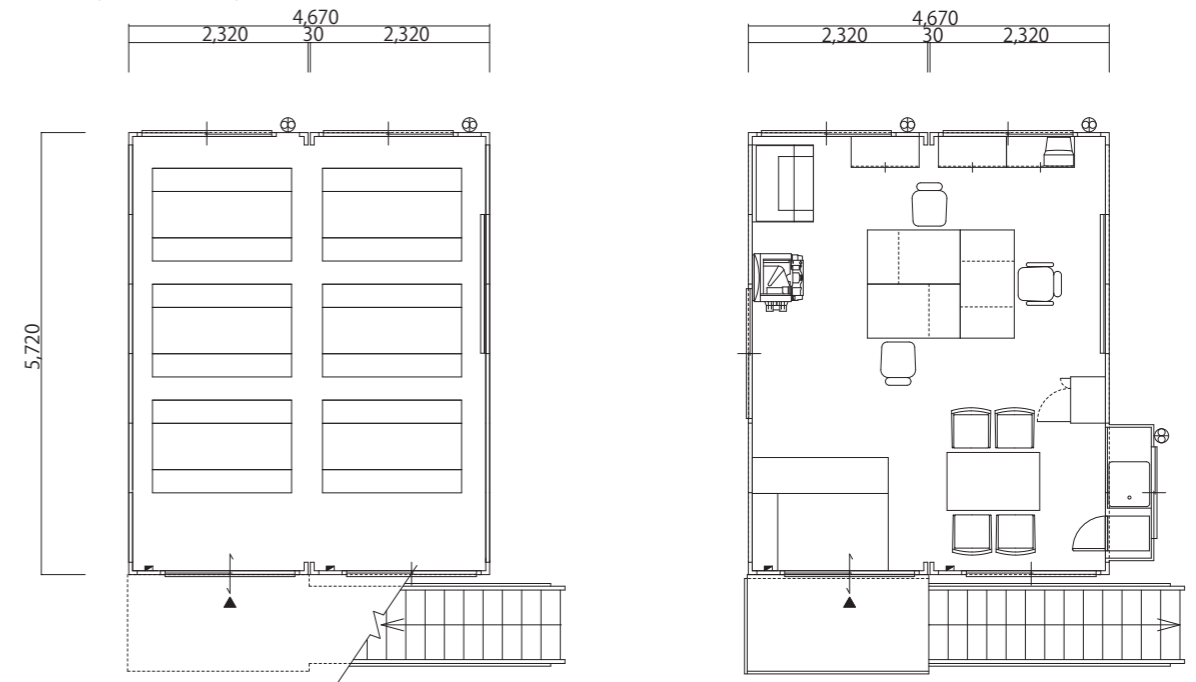
※ 電気引込み工事は、別途承ります。
 ※ 電気配線は100V専用です。200Vを入電すると器具の焼損、電気火災の原因となります。

矩計図



参考レイアウト

U57H(2階建2連棟)参考レイアウト



U57H(2階建3連棟)参考レイアウト

