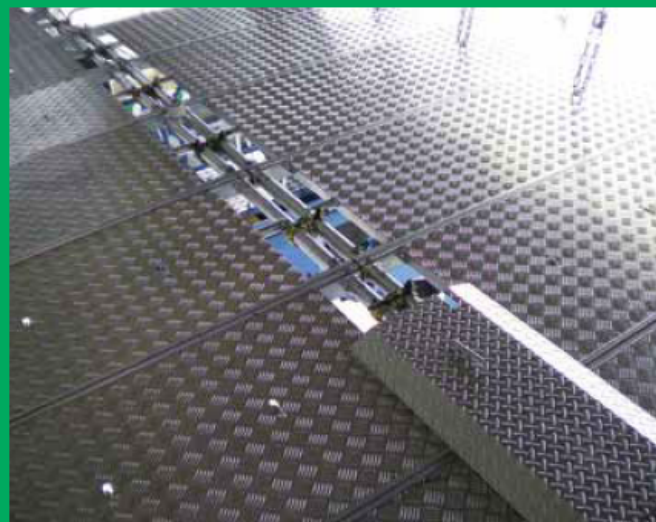


橋梁メンテナンス時代にパネル式吊り足場で現場に貢献

「最新型」SKパネル

現場さんの声を参考に!
「吊りリング」と「アンカー用穴」を増設し、組み立てやすくしました。



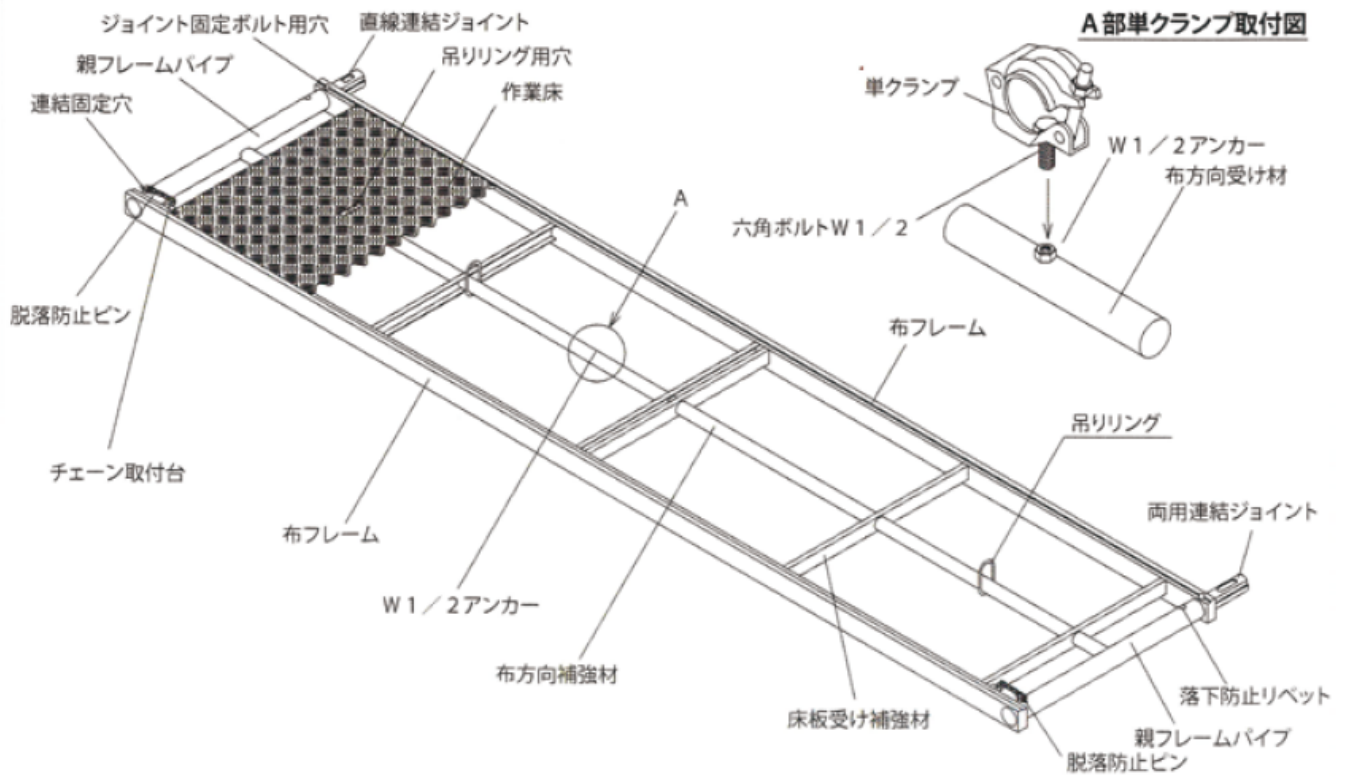
国土交通省 新技術情報提供システム (NETIS)

登録番号 : KT100070-V

NETIS : <http://www.mlit.go.jp/netis/>

 日建リース工業株式会社

SKパネル〈各部の名称図〉



SKパネル〈各パネルの部材性能〉

安全率S=2

品番	床板の種類	質量 (kg)	強度 単位:kN(kg)			許容荷重 中央集中荷重
			曲げ	ジョイント部	踏板	
SKP38	アルミ縞板	44.3	13.4(1365)	22.1(2255)	10.8(1100)	6.7(680)
SKP30		34.4	8.2(840)	22.1(2255)	10.8(1100)	4.1(420)
SKP20		24.4	6.5(665)	22.1(2255)	10.8(1100)	3.2(330)
SKP38MS	エキスパンドメタル	45.3	12.8(1305)	22.1(2255)	10.8(1100)	6.4(650)
SKP30MS		35.5	8.5(867)	22.1(2255)	10.8(1100)	4.2(430)
SKP20MS		25.0	6.5(663)	22.1(2255)	10.8(1100)	3.2(330)

1 高い自由度と優れた施工性

吊りリング位置とアンカー位置を左右対称に増設した事により自由度と施工性がUP!!

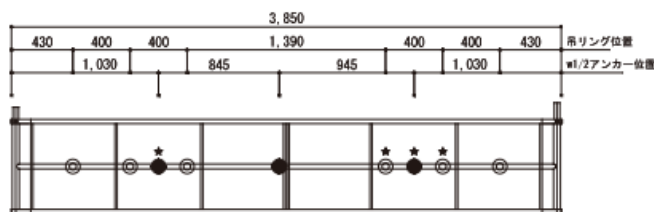
2 高い安全性

作業が架設された「パネル上」で行われる為、安全性が飛躍的に向上!!

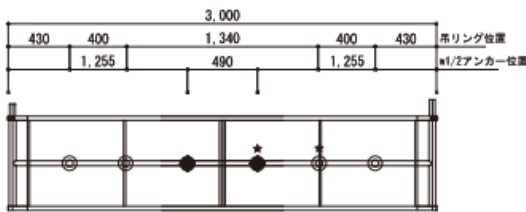
3 優れた美観

現場周辺の景観を害さず、美しく街に映える新時代の吊り足場

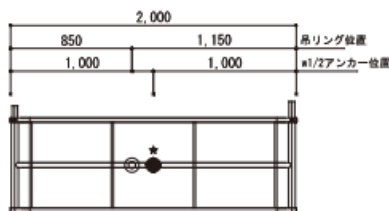
「最新型」SKパネル



3.85タイプ

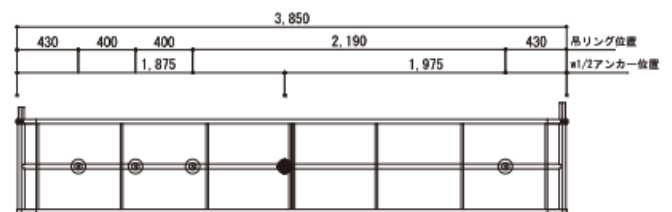


3.00タイプ

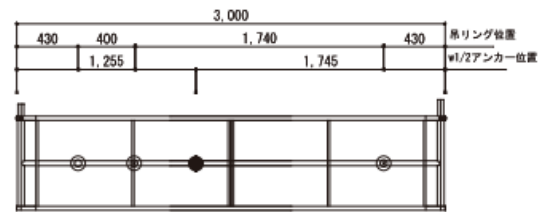


2.00タイプ

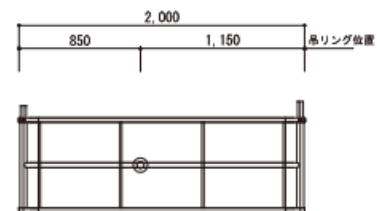
従来SKパネル



3.85タイプ



3.00タイプ



2.00タイプ



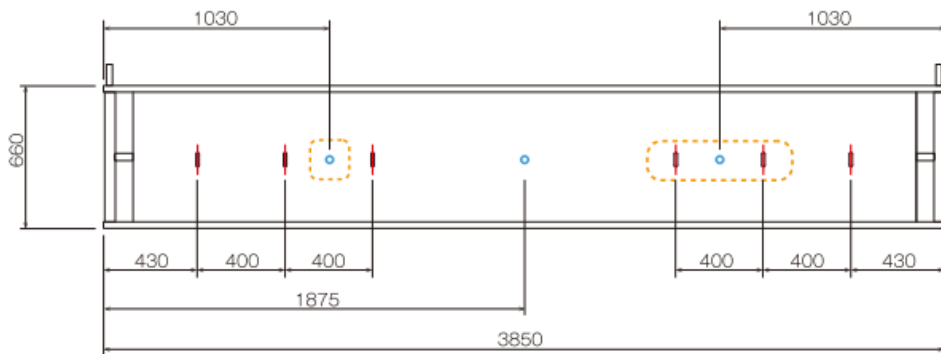
★便利!!

底面パネルに朝顔パネルを取り付けた時に出来る隙間に対し、専用の隙間埋めプレートがございます。

★当社材のみ!!

アンカー用穴を増やした事により、やらず単管が設置し易くなりました。

品名	品番	製品重量	梱包数
SKパネル3850	SKP38	44.3kg	10

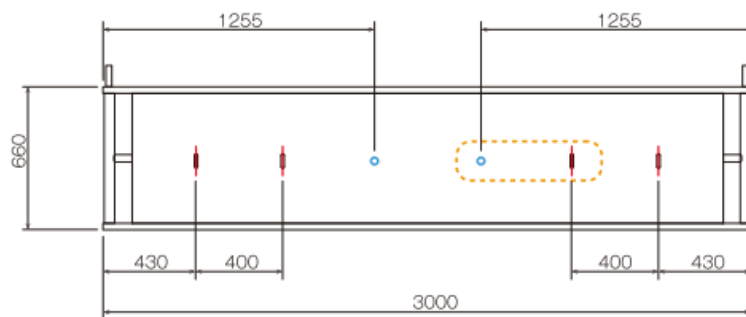


吊りリング

W1/2アンカー

日建オリジナル追加吊りリング・追加アンカー

品名	品番	製品重量	梱包数
SKパネル3000	SKP30	34.4kg	10

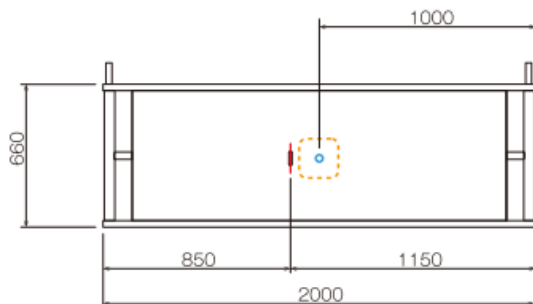


吊りリング

W1/2アンカー

日建オリジナル追加吊りリング・追加アンカー

品名	品番	製品重量	梱包数
SKパネル2000	SKP20	24.4kg	10



吊りリング

W1/2アンカー

日建オリジナル追加吊りリング・追加アンカー

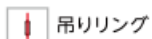
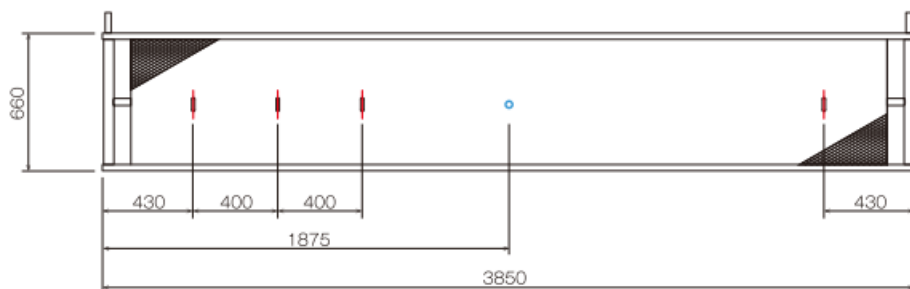
品名	品番	製品重量	梱包数
SKパネル用単クランプ	SKPC	0.45kg	30

使用ラチェットサイズ, 17mm



W1/2x35 (22mm)

品名	品番	製品重量	梱包数
SKパネル3850メッシュ	SKP38MS	45.3kg	10



吊リング

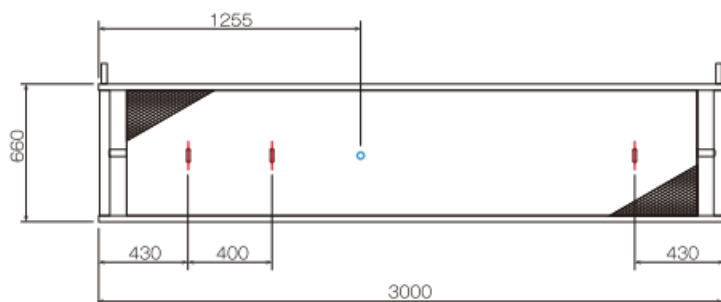


W1/2アンカー



日建オリジナル追加吊リング・追加アンカー

品名	品番	製品重量	梱包数
SKパネル3000メッシュ	SKP30MS	35.5kg	10



吊リング

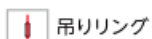
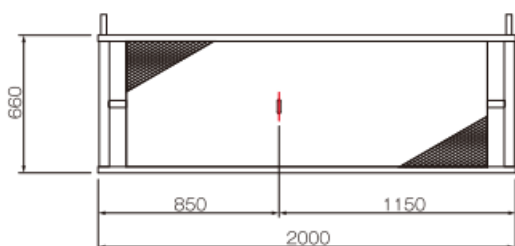


W1/2アンカー



日建オリジナル追加吊リング・追加アンカー

品名	品番	製品重量	梱包数
SKパネル2000メッシュ	SKP20MS	25.0kg	10



吊リング



W1/2アンカー



日建オリジナル追加吊リング・追加アンカー

品名	品番	製品重量	梱包数
SKパネル用単クランプ	SKPC	0.45kg	30

使用ラチェットサイズ, 17mm



W1/2x35(22) mm

■ 労働災害の撲滅を目指した安全工法

従来の親パイプ・コロバシパイプ・安全板・足場板・安全ネットなどを一体化した、全く新しい工法を生み出したパネル式吊り足場です。危険度の高い作業工程を不要にただけでなく、全ての作業が架設されたパネルの上で行われるため、安全性が飛躍的に向上しました。

■ 作業効率、経済性がグリーンとアップ

セーフティSKパネルは①吊りチェーンをかける。②セーフティSKパネルを取り付ける。以上の2工程を繰り返すだけです。架設・解体作業が簡単にスピーディに行えます。また、均一な形状で片付けやトラックへの積み込みにも手間がかからず、高所作業車も不要。経済的にも優れた工法を実現しました。

セーフティSKパネル工法

1 吊りチェーンをかける

2 セーフティSKパネルを取り付ける

従来の工法

1 吊りチェーンをかける

2 親パイプを流す

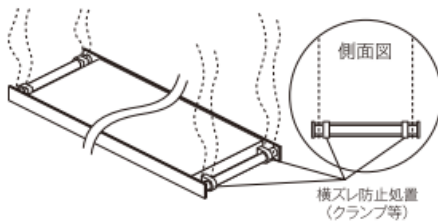
3 コロバシパイプを取り付ける

4 足場板を敷く

5 安全ネットを張る

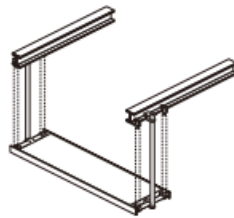


1 1枚目・2枚目のSKパネルを取り付ける



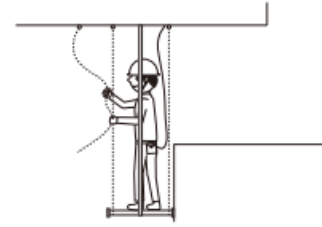
橋脚上から（または昇降設備がある場合はその最上段から）主桁等の吊りポイントに4本のチェーンを取り付けます。吊りポイントに取り付けられた4本のチェーンを1枚目のSKパネルの親フレーム両端内側にかけ、クランプ等で横スレ防止処置を行ないます。

2 1枚目のSKパネルをおろし
フレ止め処置を行なう



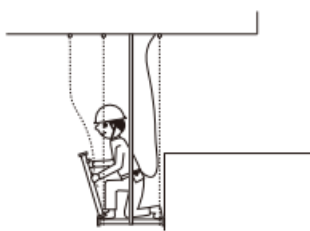
①の処置を行なった1枚目のSKパネルを、静かに設置ポイントまでおろし、単管、クランプ等でフレ止め処置を行ない、支持構造物と固定してください。

3 1枚目のSKパネルの上から2枚目の
SKパネルのチェーンをかける



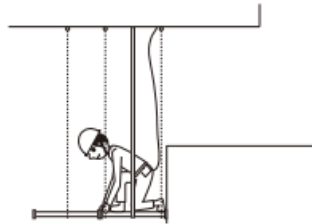
1枚目のSKパネルの上から前方約30cm位の所に各主桁下フランジ部に左右1ヶ所ずつ、合計2本のチェーンを取り付けます。

4 チェーンを2枚目のSKパネルに
取り付ける



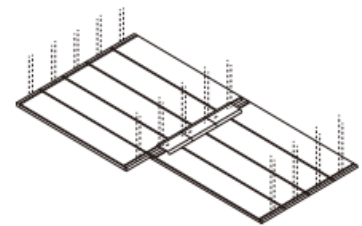
で取り付けしたチェーンを1枚目のパネル上で2枚目のパネルに取り付けます。

5 2枚目のSKパネルを
1枚目のSKパネルに接続する



接続は2枚目のSKパネルの凹穴を1枚目のSKパネルの“直線・両用連結ジョイント”に差し込みます。次に“脱落防止ピン”を差し込み“ジョイント固定ボルト”を締め付ければ完了です。以上の作業は全てSKパネルの上で行われ、作業員が身を乗り出すなどの危険はありません。

6 チェーンの周りの隙間を保護する



チェーン周りの隙間をSKプレートで防護します。



警告



安全帯

作業員は必ず橋脚より安全帯をかけ、作業を行ってください。



脱着防止

フックやチェーンに脱着がないよう、必ずテープを張るなどして、脱着防止処置を行ってください。