

システムオフィスの連棟に組み込める

レストルーム誕生!

連棟の中に
組み込む事も、
もちろん単体で
使用することも
可能!

工事現場事務所、
イベント会場等
どこでもご使用
いただけます。

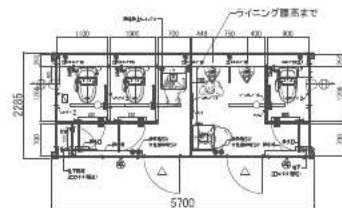
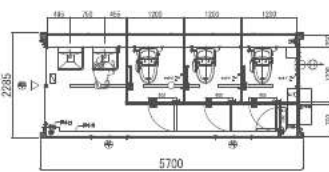
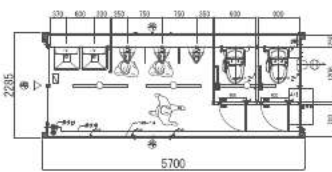


5坪・4坪の男性用・女性用・男女兼用6種類を採用

4坪タイプ男性用

4坪タイプ女性用

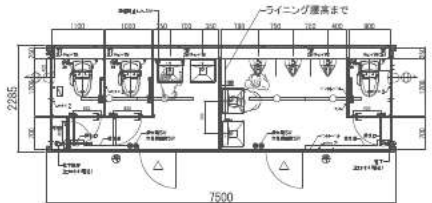
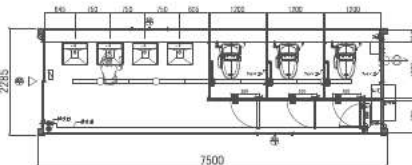
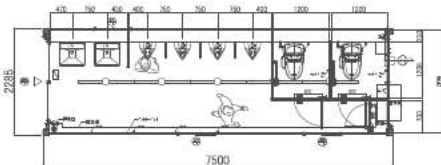
4坪タイプ男女兼用



5坪タイプ男性用

5坪タイプ女性用

5坪タイプ男女兼用



共通仕様

項目	仕様等
全長 / 全幅	SOB57/75 W=2300mm 57 L=5720mm 75 L=7520mm
全高	SOB57/75 H=2700mm
天井高	SOB57/75 CH=2324mm
面積	SOB57 約13m ² /SOB75 約17m ²
構造	角形鋼管・軽量形鋼 ラーメン構造
屋根	屋根材: ガルバ素地銅板 ↑0.35 天井材(SOB57/75): 金属サイディング ↑15(準不燃) 天井材(SOB45): 化粧ベニヤ↑2.5
床	床材: 塗装仕上げ合板 ↑12二重張り+長尺塩ビシート(重歩行用)(東リ: ヒトエグランザ)
壁パネル	外装・内装材: カラー銅板 外0.35 内0.35 断熱材: 発泡ウレタン ↑2.5(パネル総厚=34)
建具	開口部: アルミ引違い窓 0704(シルバー色)型ガラス ↑4 出入口: アルミ引戸1620(シルバー色)型ガラス ↑4/パネルガラリ
同仕切り	サニティ(TB-AP) 小松ウォール
大便器	バリュークリンⅢ (ジャニス工業)
小便器	ストール型 (ジャニス工業)
手洗機	スクエアライン (ジャニス工業) ※水栓のみLIXIL
掃除用水栓	横水栓
点検口	ライニングと一体造作
ライニング	鉄骨フレーム+銅板(塩ビシート貼り パロア指定色)
トイレサイン	シート貼り
エアコン	専用タイプのみ
排水溝	SUS加工一体溶接品+ワントラップ100φ
フック	既製品(フック収納式)壁面パンチカーベットマグネット貼り
擬音装置	既製品(オーム電機 C-1449)※女性用のみ
換気扇	機器形式=EX-20EK8-C(三菱電機) ウェザーカバー=WK-25(高須産業)

